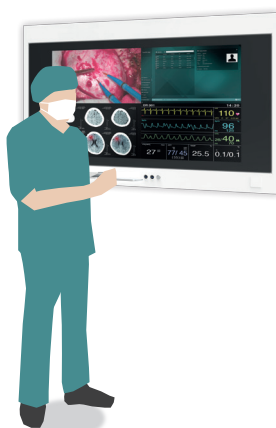


Digitales 4K UHD Bildbetrachtungssystem mit integriertem 55" Bildschirm sowie IT- und Videomanagementkomponenten

Perfekter Überblick

Das Surgical Panel SP1-554K ist für den Einsatz im Operationssaal konzipiert. Es unterstützt, eingefügt in die IT-Infrastruktur des Krankenhauses, unterschiedlichste Arbeitsabläufe. Das SP1-554K bietet dem OP-Team perfekte Sicht auch aus entfernten Positionen im Operationssaal.



Intuitive Touchbedienung

Jedes CuratOR Surgical Panel kann mit Touchscreen ausgestattet werden, um die intuitive Bedienung von Software im OP zu erleichtern. Für den Einsatz im sterilen Umfeld können sie problemlos auch mit Handschuhen bedient werden.



Surgical Panel SP1-554K

Maßgeschneidertes Gehäuse

Die Gehäuseabmessungen können individuell angepasst werden, ebenso wie das Gehäusematerial aus einer Kombination aus pulverbeschichtetem Edelstahl und Glas. Dabei kann die Farbe aus dem RAL-Spektrum passend zum gewünschten Farbschema des OPs ausgewählt werden.

Optimierte Ansicht durch einfache LUT-Umschaltung

Jedes 4K Surgical Panel ist standardmäßig mit einer leicht zu erreichenden LUT-Umschaltung ausgestattet. Durch einfachen Tasterdruck kann eine von fünf vordefinierten Lookup Tabellen ausgewählt werden. Dadurch können unterschiedliche medizinische Bilder und Videos mit optimalen Betrachtungseinstellungen angezeigt werden.

Vielseitige Monitoroptionen

Die Surgical Panel gibt es in einer großen Palette an Bildschirmdiagonalen, so dass sie optimal für die lokalen Anwendungsanforderungen ausgewählt werden können. Die Kombinationsmöglichkeit einer Betrachtungseinheit mit einem 24" Full HD KIS Arbeitsplatz bietet darüber hinaus volle Ausstattung bei maximaler Platzersparnis.

Flexibles integriertes Videomanagement VMbasic

Ein modularer Innenaufbau ermöglicht kundenspezifische Konfiguration. So kann jedes 4K Surgical Panel optional mit der Videomanagement-Funktion VMbasic ausgestattet werden. Per Taster kann die Darstellung zwischen den intern oder an der Vorderseite angeschlossenen Videosignalen einfach umgeschaltet werden. Zwei weitere Taster ermöglichen die Auswahl von voreingestellten Layouts und die Auswahl des aktiven Fensters.

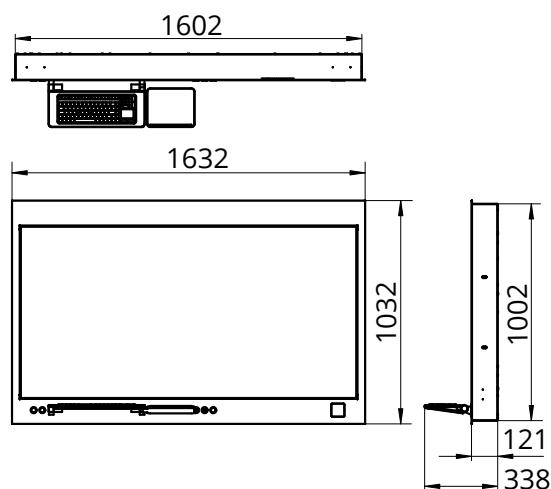
Zubehör und Anschlüsse

Die Surgical Panel verfügen standardmäßig über frontseitige USB-Anschlüsse zum Anschließen von Peripheriegeräten. Außerdem besteht die Option, zusätzliche Schnittstellen am Frontrahmen zu integrieren. Diese können individuell mit den verfügbaren Eingängen im Videomanagement verbunden werden.

Spezifikationen

Modellvarianten		SP1-554K: ohne Touchscreen SP1-554KT: mit Touchscreen
Gehäuse	Material	Pulverbeschichteter Edelstahl
	Front	Kombination aus Edelstahl und entspiegeltem Sicherheitsglas (ESG)
	Farbe	Verfügbar in jeder RAL-Farbe
	Montagemöglichkeiten	Geeignet zur Auf- oder Unterputzmontage
Panel	Größe	55"
	Diagonale	138,8 cm (Seitenverhältnis 16:9)
	Bildschirmtyp	TFT Farb-LCD Panel mit DICOM Preset
	Native Auflösung	3.840 x 2.160 (UHD)
	Darstellbare Farben	1,07 Milliarden Farben
	Punktabstand	0,315 mm x 0,315 mm
	Helligkeit (typisch)	700 cd/m ²
	Kontrastverhältnis (typisch)	1100:1
	Betrachtungswinkel (H / V, maximal)	178°, 178°
	Reaktionszeit (typisch)	8,0 ms (Grau in Grau)
Hintergrundbeleuchtung	LED	
Signaleingänge	DisplayPort 1.2 x 2, DVI-D Single Link, HDMI 1.4, HDMI 2.0 x 2, VGA	
Touchscreen		Projiziert-kapazitiv, Multi-Touch (nur SP1-554KT)
IT Komponenten		INTEL® Core™ i5 Prozessor - 3,x GHz, INTEL® Chipset, 6 MB L3 Cache, 8 GB DDR3 RAM (erweiterbar), SATA HDD oder SATA SSD, LAN RJ 45 - 10/100/1000 Base TX
Betriebssystem		MS Windows 10 Pro
Tastatur / Maus		Antimikrobielle medizinische Silikon-Tastatur mit integrierter Mausablage (klappbar), Silikonmaus (optische 5-Tasten Laser-Maus / IP65)
Eingänge		USB 2.0 / 3.0 x 2 (frontseitig)
Taster	Standard	Hauptschalter (frontseitig) Systemschalter (frontseitig) LUT Taster (frontseitig)
	VMbasic (optional)	Video Input Taster (frontseitig): DisplayPort 1.2, HDMI 2.0 x 2, HDMI 1.4, VGA, DVI single link Layout Taster (frontseitig): PiP, PaP, LR, TB, Quadsplit, Single Select Taster (frontseitig)
Maximale Leistungsaufnahme		275,0 W
Spannungsversorgung		100 - 240 V / 50 - 60 Hz / 4 - 2 A
Wärmelast		990,0 kJ/h
Nettogewicht		85 kg
Zertifizierungen und Standards (Aktuelle Informationen erhalten Sie bei Ihrem lokalen EIZO-Ansprechpartner)		CE, IEC/EN 62368-1, IEC/EN 60601-1-2, RoHS, WEEE
Abmessungen (mm)	Nische (BxHxT)	1612 x 1012 x 140
	Gerät (BxHxT)	1602 x 1002 x 120

Abmessungen (mm)



Ihren EIZO Ansprechpartner finden Sie unter:
<https://www.eizo-or.com/kontakt>

EIZO, das EIZO Logo und CuratOR sind eingetragene Warenzeichen der EIZO Corporation in Japan und in weiteren Ländern. HDMI, das HDMI-Logo und High-Definition Multimedia Interface sind eingetragene Warenzeichen von HDMI Licensing LLC in den vereinigten Staaten und in weiteren Ländern. DICOM ist ein eingetragenes Warenzeichen der National Electrical Manufacturers Association für seine Standardpublikationen zur digitalen Kommunikation medizinischer Informationen. Alle anderen Namen von Unternehmen, Produktnamen und Logos sind Marken oder eingetragene Marken ihrer jeweiligen Inhaber. Spezifikationen können ohne Vorankündigung geändert werden.